

素材・塗料選ばず
なんでも塗れる!!

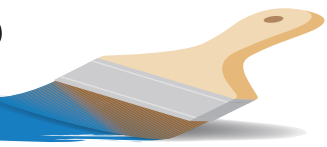
かき塗り



ふらひまー

Made in JAPAN 

こんなことはありませんか？



きれいに塗っても
 すぐ剥がれて
 しまう。。

塗料の種類が
 ありすぎて、何を
 選べば良いのか。。

乾燥時間が
 長かったり、手間が
 かかってしまう。。

難塗装素材の
 前処理が難しく
 塗装できない。。

その塗装の悩み、

これ1本で**解決!!**



あらゆる
 素材に
 対応!

ガチ塗りを
 ひと吹きで
 簡単塗装!



常温 (20℃)
 15分で上塗り可能!
 塗布から30日程度、
 上塗り可能!

あらゆる
 上塗り塗料に
 対応!

ガチ塗りのぷらいまー対応表			
素 材	密着力	上塗り塗料 (ラッカー・刷毛問わず)	密着力
アルミ (未処理)	◎	ウレタン (油性・水性)	◎
ステンレス SUS304.430	◎	アクリル (油性・水性)	◎
銅	◎	シリコン (油性・水性)	◎
亜鉛メッキ	◎	フッ素 (油性・水性)	◎
ポリプロピレン (PP)	○	アルキド (油性・水性)	◎
ポリエチレン (PE)	○	含有材料	
ポリアセタール (POM)	○	防カビ剤	◎
ポリエチレンテレフタレート (PET)	◎	防サビ剤 (サビ止め剤)	◎
ポリスチレン (PS)	◎	光安定剤	◎
ポリウレタン (PU)	◎	耐候剤	◎
ナイロン (PA)	◎	紫外線劣化防止剤	◎
塩化ビニル (PVC) 軟質・硬質	◎		
ABS樹脂	◎		
アクリル板	◎		

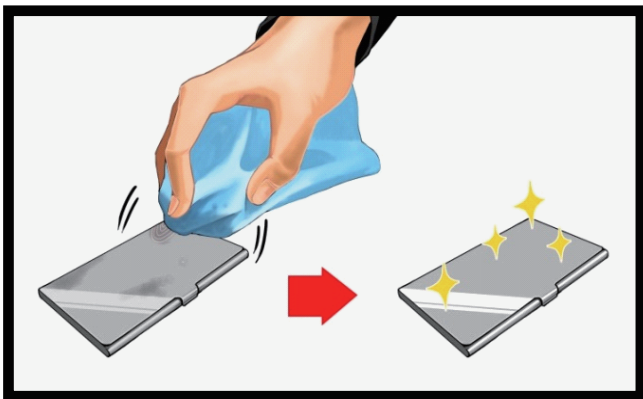
ガチ塗りぷらいまー 取扱方法

【ご使用前の注意！】

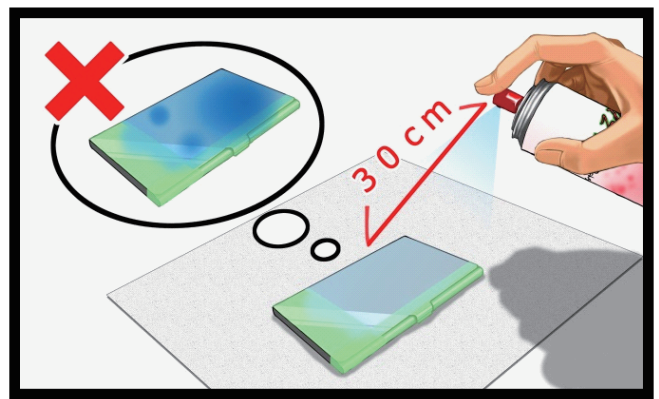
- ・妊娠されている方、授乳中の方は絶対にご使用しないで下さい。
- ・換気の良い屋内、もしくは屋外にて作業して下さい。
- ・逆さままでご使用しないで下さい。（内容液が出ず、ガスのみが出てしまいます。）

◆準備するもの

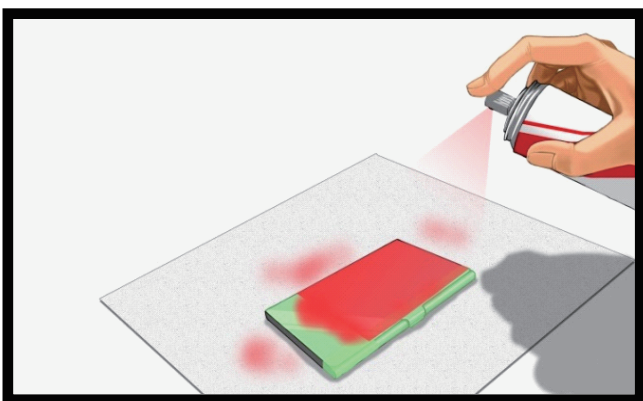
- ・塗装したい素材
- ・アルコール 又は パーツクリーナー等（脱脂剤）
- ・塗料
- ・新聞紙や雑誌（床、地面が汚れないように敷いて下さい。）
- ・マスキングテープ（塗り分けしたい場合）
- ・ウエスもしくは、ぼろ布（脱脂剤拭き取り用）
- ・ガチ塗りぷらいまー
- ・ドライヤー（熱乾燥させる事で密着力がUPします）



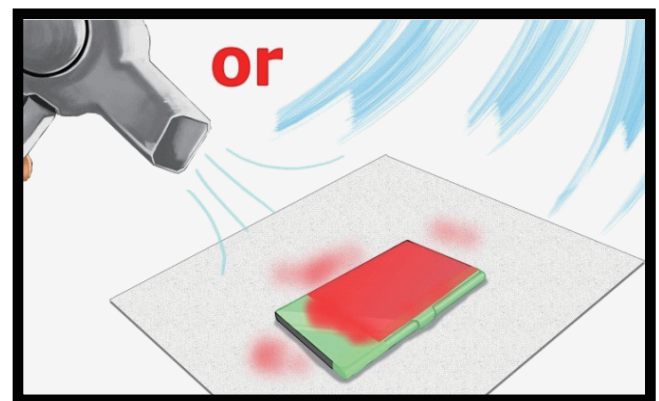
① 塗装したい素材に表面のホコリ・油分・指紋などを脱脂剤でしっかり拭き取ってください。部分的に塗装したい場合はマスキングテープを貼り、塗装しない部分を保護して下さい。



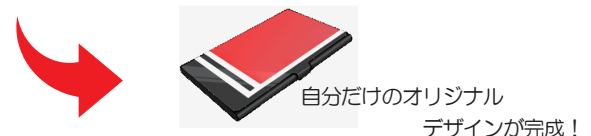
② 新聞紙を敷き、ガチ塗りぷらいまーをよく振ってから塗装したい部分にムラなく塗布して下さい。（30 cmほど離して塗布する。）※上手く塗装するにはガチ塗りぷらいまーを厚く塗布しすぎないこと。自然乾燥 15分（20℃）乾燥目安は塗布面に触っても手につかなくなるぐらいです。（ドライヤーを使い熱乾燥すると密着力がUPします。）



③ 乾燥後、塗料を塗布して下さい。刷毛塗りの場合は、擦りすぎないで下さい。ガチ塗りぷらいまーが剥がれてしまいます。



④ 自然乾燥をするか、ドライヤーで熱乾燥をさせて完成です。



保管方法

- ・逆さまにして保管しないで下さい。（詰まりの原因になります。）
- ・直射日光のあたる場所、車内など高温になる場所では保管しないで下さい。

業者様・職人様 向け



＜アルミ合金塗装 密着性能比較＞

各種アルミ合金 A5052、A6061、A7050 の未処理品に対し下記①～③の条件で焼付アクリル塗料を塗装し、密着性試験及び硬度試験を実施。

上塗りアクリル塗料の硬度は6H（乾燥条件 160℃×20分）のものを使用。

試験項目	試験条件（各N=3）	①ガチ塗りぶらいまー			②プライマーなし			③バフ掛け+他社プライマー		
		A5052	A6061	A7050	A5052	A6061	A7050	A5052	A6061	A7050
密着性1	テープ剥離試験	○	○	○	△	×	×	○	○	○
密着性2	基盤目試験（クロスカット法） 1mm角100升	100 100	100 100	100 100	0 100	0 100	0 100	100 100	100 100	100 100
	分類（0～5） ※1	0	0	0	5	5	5	0	2	3
密着性3	プルオフテスター法 （単位 MPa）	1.80	1.80	1.60	0.20	0.20	0.20	0.60	0.60	0.4 ～ 0.5
表面硬度	鉛筆引っ掻き試験	6H	6H	6H	剥離にて 測定不可	剥離にて 測定不可	剥離にて 測定不可	6H	6H	6H

◆判定基準	基盤目試験（クロスカット法） 1mm角100升 → セロテープ剥離試験 n=3試験片	
※1 分類	0	塗膜の剥がれが無い。
	1	カットの交差点における塗膜の小さな剥がれが全体の5%未満。
	2	塗膜がカット線に沿って、全体の5%以上15%未満、剥がれている。
	3	塗膜がカット線に沿って部分的、全面的に剥がれている。全体の15%以上35%未満。
	4	塗膜がカット線に沿って部分的、全体的に大剥がれを生じている。全体の35%以上65%未満。
	5	全体の65%以上、剥がれを生じている。

難塗装素材の塗装工程比較

通常塗装工程

- ① 脱脂洗浄
- ② 表面処理 ※2
- ③ プライマー塗布
- ④ 塗装
- ⑤ 乾燥（熱処理）

表面処理が不要に!



ガチ塗り使用時塗装工程

- ① 脱脂洗浄
- ② プライマー塗布
- ③ 塗装
- ④ 乾燥（熱処理）

※2 プラズマ処理・コロナ放電・フレイム処理・エッチング処理
スマット除去・化成処理など素材によって工程多数

